

Saarijärven Summasjärven vesistöhistoriaselvityksen yhteydessä v. 1997 tehdyn inventoinnin aikana löytyneet uudet muinaisjäänökset.

SAARIJÄRVI 59 SUMMASJÄRVI-PIRTTINIEMI W

Kylä: Kiimasjärvi

Ajoitus: **kivikausi**

Laji: **asuminen**

Kartta: 2243 12 LANNEVESI

x: 6949 30 y: 2573 52 z: 112 ±1 m

p: 6949 45 i: 3419 62

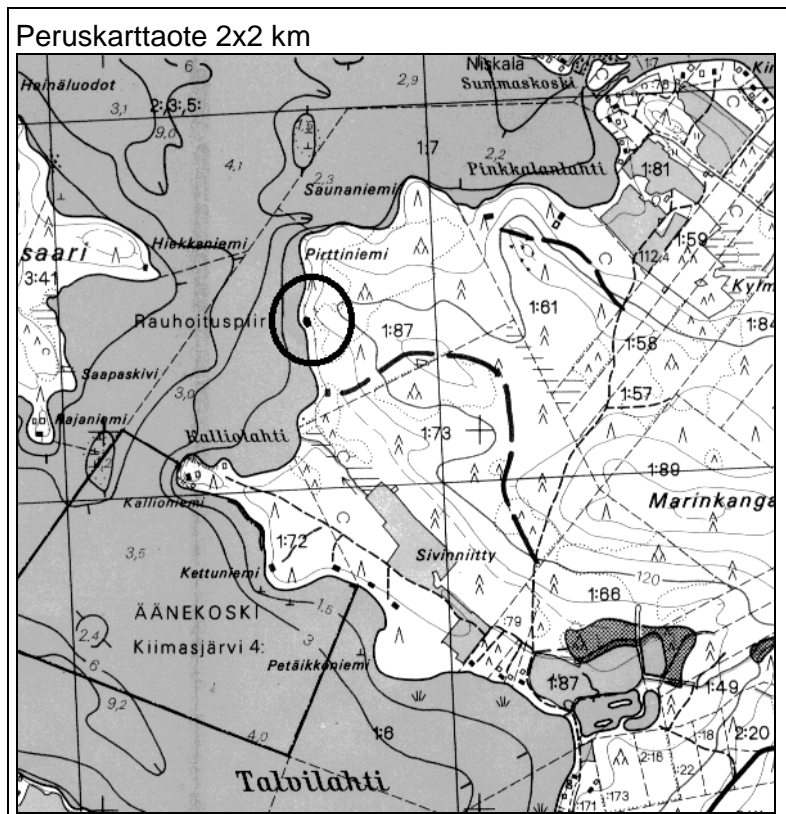
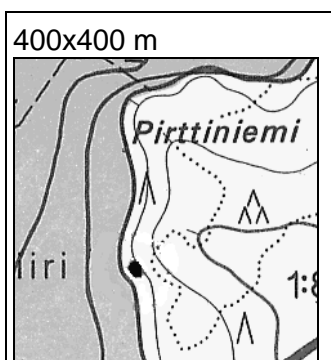
Tutk: Jussila T 1997: inventoint,

Löydöt: Km 30427:1, 7 g 3 kpl kvartsi työstöjäte iskos (kvartsi-iskoksia). Jussila T 1997.

Km 30427:2, 7 g 3 kpl luu aterijäte palanut (palanut luu). Jussila T 1997.

Sijainti: Paikka sijaitsee Saarijärven kirkosta 13.3 km SE, Summasjärven SE-rannalla, Summaskosken suusta n 1 km SW. Pienen niemekkeen SW-osassa olevalla n. 10 leveällä tasanteella, jyrkemmän rinteen ja järven välillä. Pohjoisessa (koillisessa) paikkaa rajaa kalliopaljastuma.

Huomiot: Suppea ja selvästi rajautuva paikka. Maasto lähellä on hyvin kivistä, mutta tällä kohtaa on kiviä vain vähän. Maaperä Hiekka-Hiesumoreeni. Koekuopissa runsaasti luuta ja luun murusta. Kvartseja. Kauempana rannasta on metsä hakattu ja äestetty, mutta asuinpaikan alue on täysin koskematon.



SAARIJÄRVI 60 ISOJOENSUU N

Kylä: LANNEVESI

Ajoitus: **kivikausi**Laji: **asuminen**

Kartta: 2243 11 UURAINEN

x: 6936 80 y: 2574 32 z: 115 ±1 m

p: 6936 93 i: 3419 84

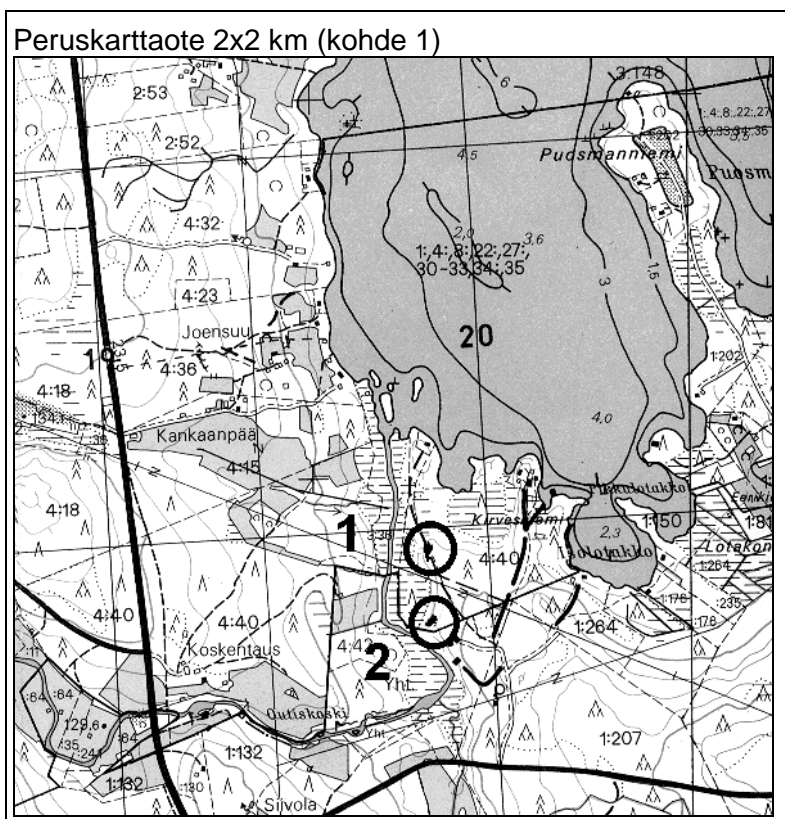
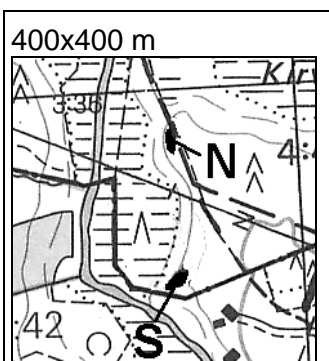
Tutk: Jussila T 1997: vaaitus,

Löydöt: Km 30428:1, 10 g 40 kpl luu ateriajäte palanut (palanut luu). Jussila T 1997.

Km 30428:2, 70 g 3 kpl kvartsi työstöjäte iskos (kvartsi-iskos). Jussila T 1997. Yksi iso savukvartsinen iskos, mahd. ydin ja kaksi pientä iskosta.

Sijainti: Paikka sijaitsee Saarijärven kirkosta 24.5 km S, Isojoen suu-alueen itärannalla olevan törmän päällä, joka laskee suohon (Kirvesniemen länsireuna). Sähkölínjan pohjoispuolella n 100 m, rantaan vievän tien länsipuolella.

Huomiot: Alue on vesakkoa ja ilmeisesti joskus mätästetty. Rantaan vievän tien länsipuolelta ja törmän välille tehdyistä koekuopista palanutta luuta ja kvartseja. Paikka vaaittiin. Karttaotteessa kohde 1.



SAARIJÄRVI 61 ISOJOENSUU S

Kylä: LANNEVESI

Ajoitus: **kivikausi**Laji: **asuminen**

Kartta: 2243 11 UURAINEN

x: 6936 59 y: 2574 31 z: 115
 p: 6936 72 i: 3419 82

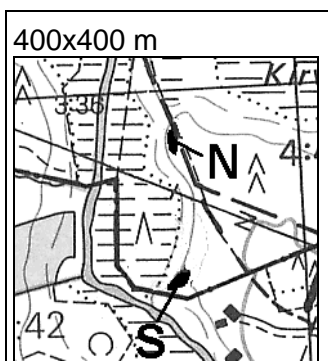
Tutk: Jussila T 1997: vaaitus,

Löydöt: Km 30429:1, 2 g 8 kpl luu aterijäte palanut (palanut luu). Jussila T 1997.

Km 30429:2, 24 g 10 kpl kvartsi työstöjäte iskos (kvartsi-iskos). Jussila T 1997.

Sijainti: Paikka sijaitsee Saarijärven kirkosta 24.6 km S, Isojoen suu-alueen itärannalla olevan törmän päällä, joka laskee suohon. Sähkolinjan eteläpuolella 100 m olevan tasalakaisen harjanteen päällä. Harjanteen etelä pää laskee jokeen Uraisten rajalla.

Huomiot: Harjanne on jyrkkärinteinen. Harjanne on hakattu ja mätästetty. Harjanteen päältä löytyi kvartseja ja luuta. Harjanteen SW-kärjessä, lähellä jokirantaa havaittiin n. 3 x 4 m kokoinen palaneiden kivien ladelmä tai raunio, joka on maan tasainen ja turpeen alla. Tiivis kiveys, jossa kivet selvästi pahoin palaneita. Koko on luotaamalla tehty arvio, koska vain osa kiveyksestä on laikuissa avoinna. Kiveys erottuu selvästi muusta maaperästä, koska on harjanne muuten lähes kivetöntä tai vähäkivistä hienohiekkaa..



Peruskarttaote 2x2 km (kohde 2)

